



WLAN-Management - leicht gemacht

Der DNH-100 und die Fritz!Box

Michael Bonikowski
Key Account Manager

■ Kurz & knapp: Über uns



Globale Präsenz

Über **127** lokale Vertriebsniederlassungen in mehr als **56** Ländern. **20** regionale Warenlager in **15** Ländern und über **50** RMA Reparaturzentren weltweit



Schwerpunkte

Entwicklung, Produktion und weltweiter Vertrieb

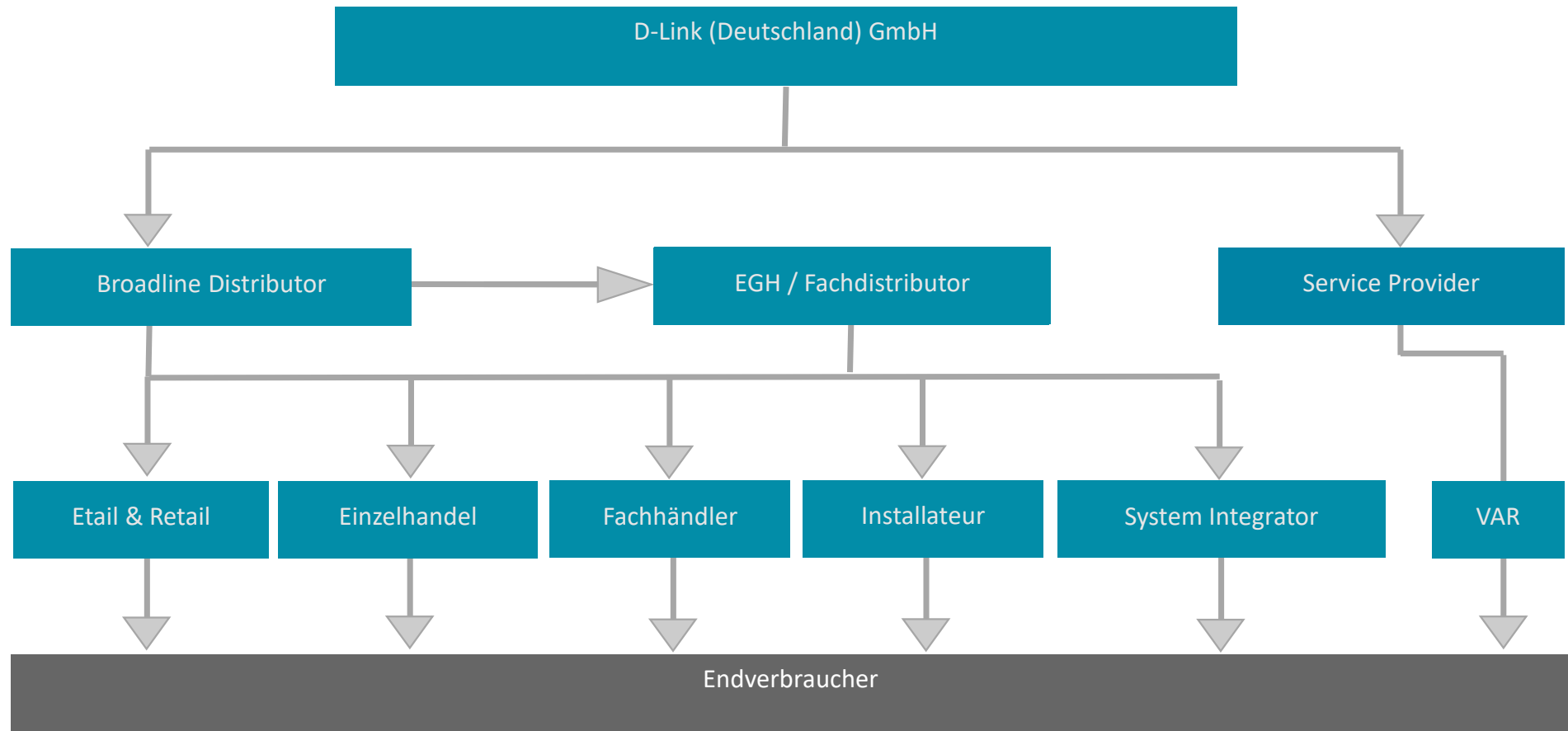


Zielgruppen

Unternehmen, Verbraucher, Telekommunikations- & Service-Provider. Öffentliche Einrichtungen wie z.B. Schulen & Behörden



Vertriebsmodell



■ Agenda

Die Theorie

- **WLAN**
Was ist die SSID?
- **VLAN**
Was ist ein VLAN?
- **SSID und VLAN**
Wie spielt das zusammen?

D-Link

Der DNH-100

- **Was ist der DNH-100**
- **Konfigurationsbeispiel**
Die Fritz!Box
- **Die APP**

D-Link

Hilfestellung

- Ganz einfach loslegen.
- Welche Hilfe bekomme ich noch?
- Gleich ins Gespräch kommen

D-Link

■ WLAN – Was ist die SSID?

SSID

„Service Set Identifier“

Die SSID ist der Name eines WLAN-Netzwerks.

Diesen benötigt man um sich mit dem WLAN-Netzwerk zu verbinden.

Moderne Access Point können mehrere SSID's ausstrahlen und somit verschiedene Netzwerke über ein Gerät bereitstellen.



(SSID1) „Privat“

(SSID2) „Gast“

(SSID3) „Media“

(SSID4) „Smart-Home“

■ VLAN – Was ist ein VLAN?

- **VLAN**
„Virtual Local Area Network“
- Logisch getrennte Netzwerke über „ein Kabel“
- **Vorteile:**
 - Größere Flexibilität bei der Zuordnung von Endgeräten
 - Steuerung der Performance einzelner Bereiche (z.B. IP-Telefonie)
 - Sicherheit durch Trennung verschiedener Bereich



■ VLAN – Was ist ein VLAN?

- **IEEE 802.11q VLAN**
Tagged-VLAN
Mehrere VLAN's laufen über einen Port
Das angeschlossene Gerät (meist ein Switch) muss Tagged-VLAN unterstützen.
- **Port-based VLAN**
Jedes VLAN wird einem Port zugewiesen.
Mit jedem Endgerät kompatibel



■ SSID und VLAN – wie spielt das zusammen?

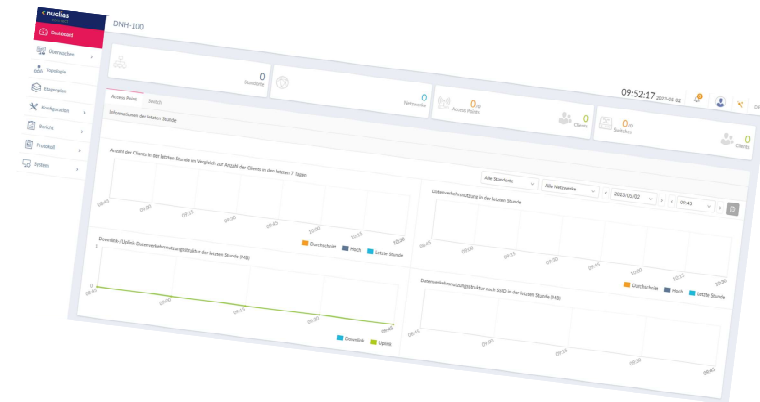


Der DNH-100

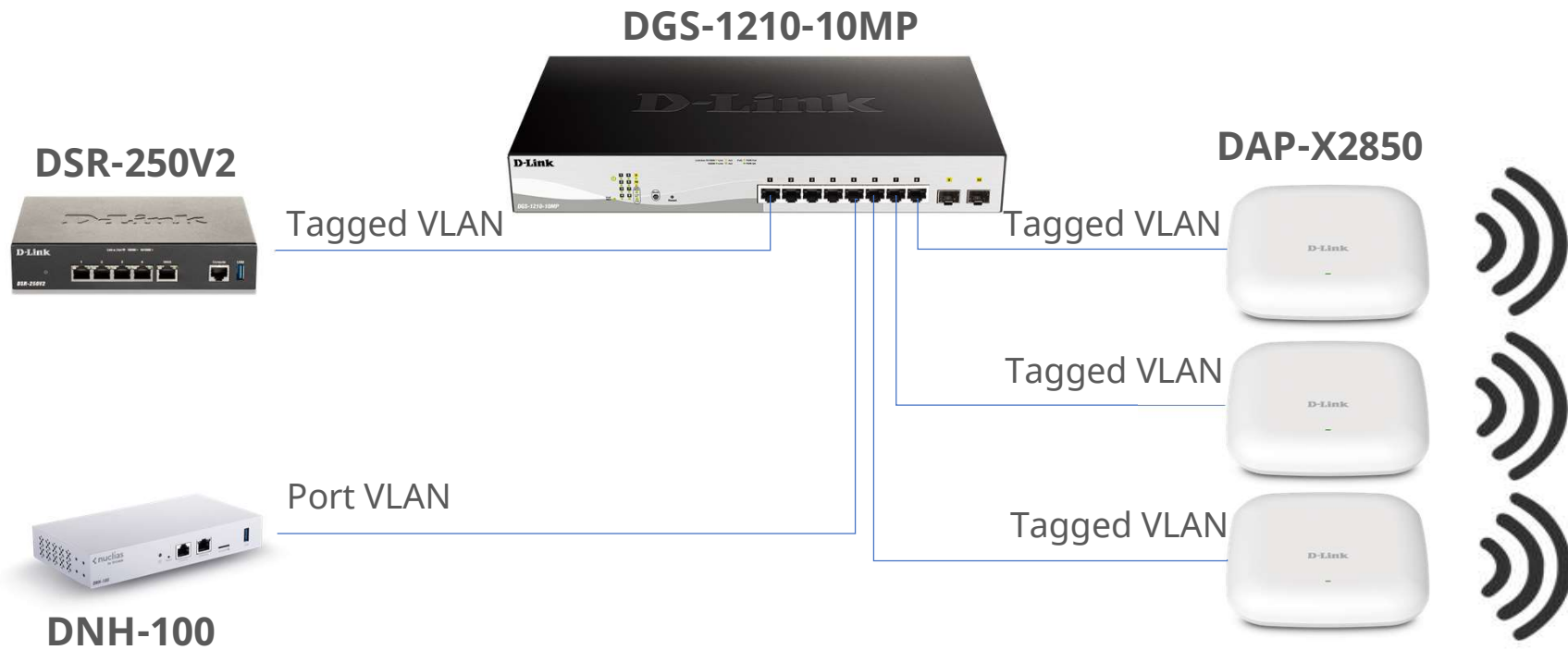


■ Was ist der DNH-100?

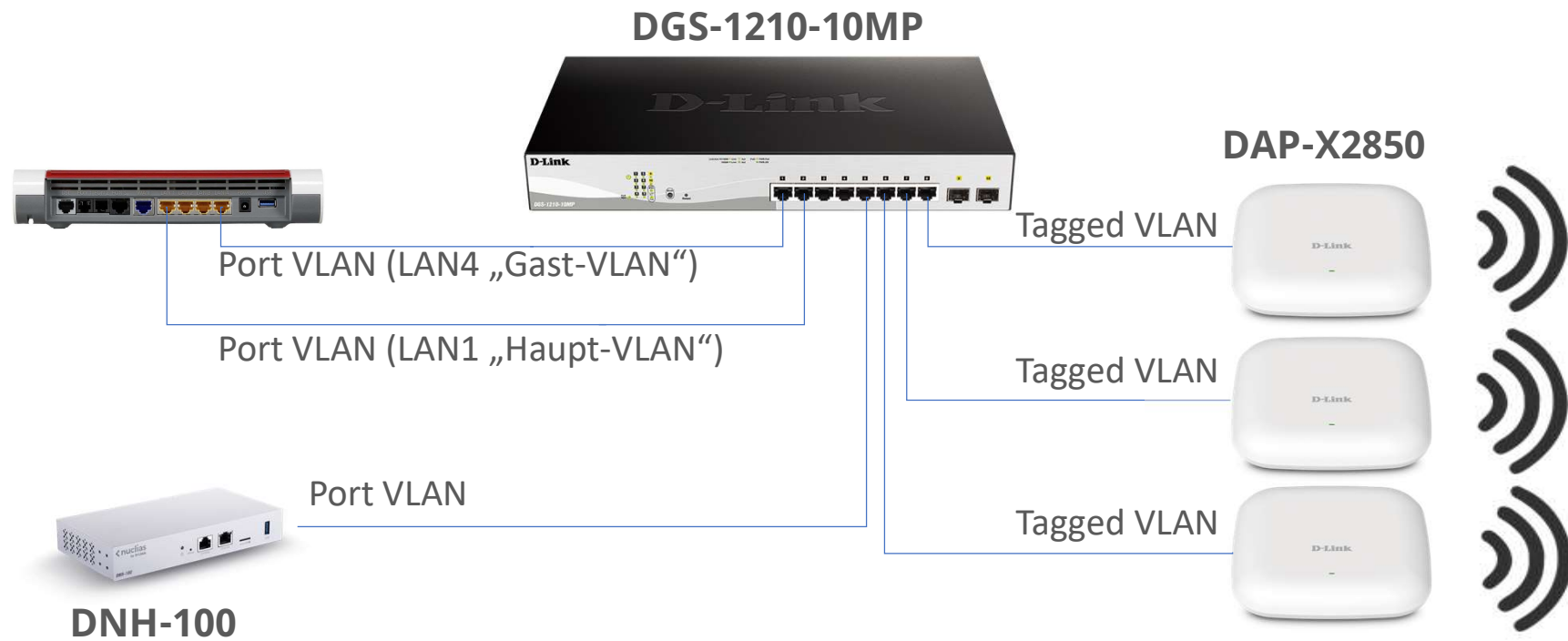
- Eigenständiger Nuclias Connect Hardware-Controller
- Vorinstallierte Nuclias Connect Software zur **zentralen Netzwerkverwaltung** von bis zu 100 Geräten
- Unterstützt nahezu alle D-Link **Access Points** der DAP-Serie sowie die **Smart Managed Switches** der DGS-1210 Serie
- Mit dem mitgelieferten Rackmontage-Kit lässt sich der Hub schnell und sicher in einem Rack installieren.



■ Beispiel – Tagged VLAN-Router



■ Beispiel – Fritz!Box



Die App

Wir empfehlen den Zugriff per VPN

1. VPN im Router einrichten
2. VPN im Mobilgerät einrichten
3. Nuclias Connect APP installieren

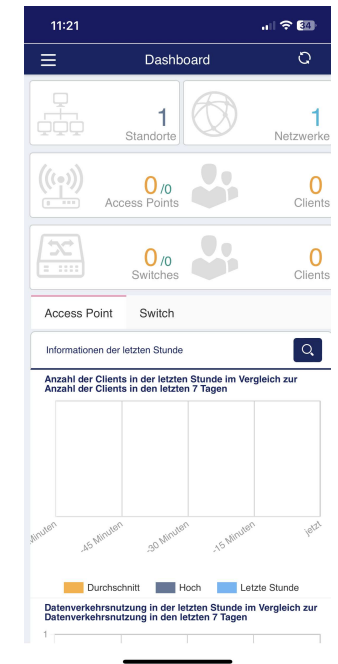
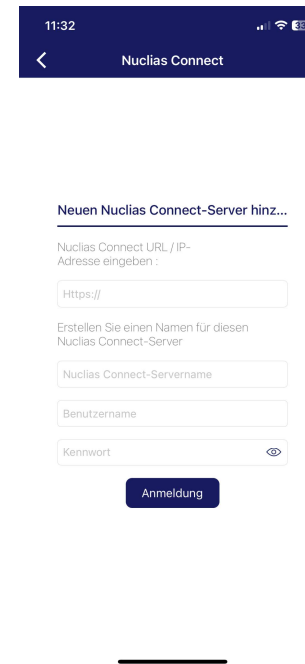


Die App

Einrichtung in 3 Schritten

1. Nuclias Connect auswählen
2. Neuen Server hinzufügen
IP Adresse
Angezeigter Name
Benutzeranmeldung
3. Nutzen der gewohnten Oberfläche

Es sind mehrere Server konfigurierbar
(Multi-Mandanten-Fähigkeit)
Diese werden nach der Einrichtung in einer Liste angezeigt.

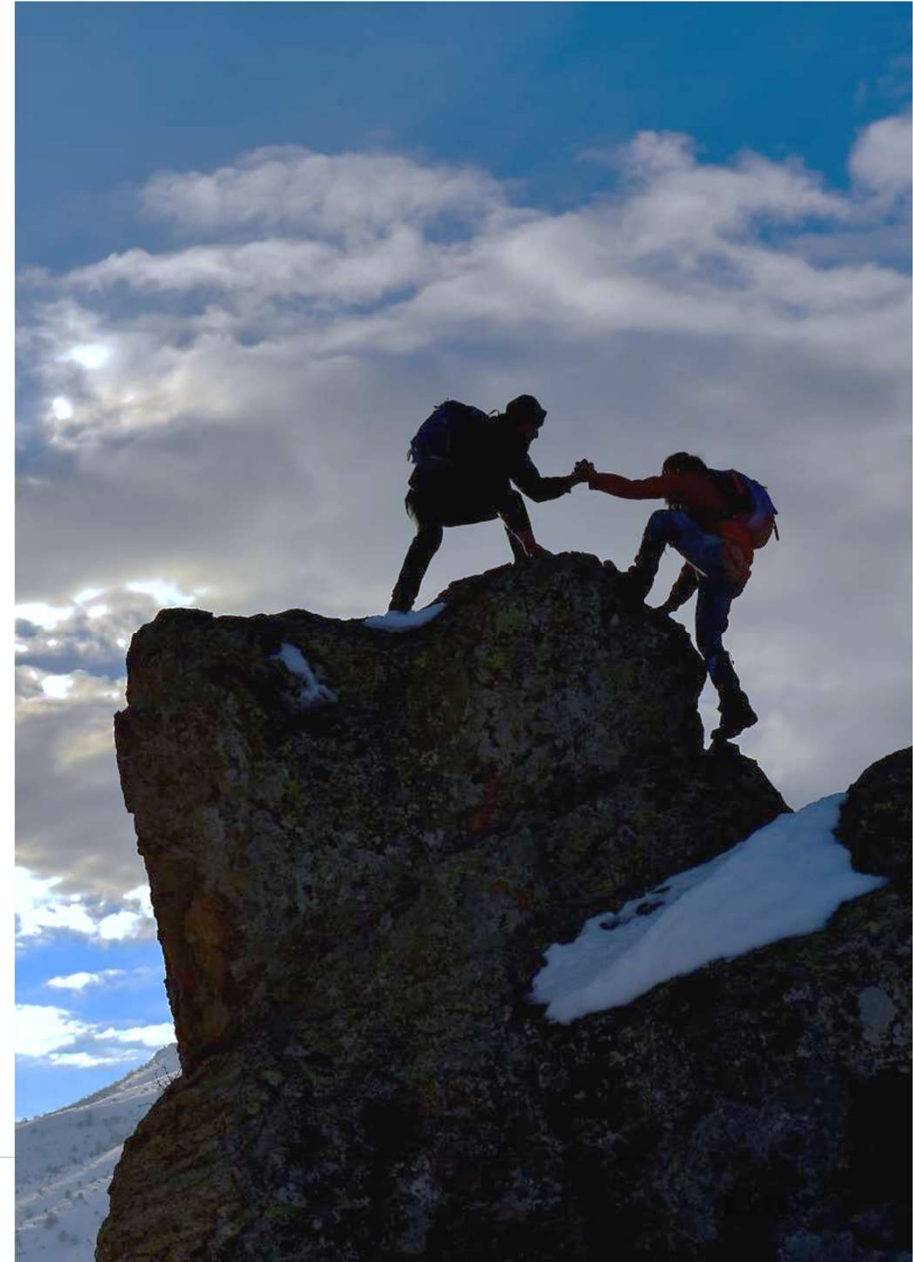


Hilfestellung

■ Ganz einfach loslegen

...und wie wir Sie unterstützen

- 1 Bedarfserfassung
- 2 Vorplanung
- 3 Angebot
- 4 Auftrag
- 5 Konfiguration
- 6 Service & Support



▀ Welche Hilfe bekomme ich noch?

Services und Support auf einen Blick

Von der Planung bis zur Konfiguration ...



Netzwerkplanungsservice



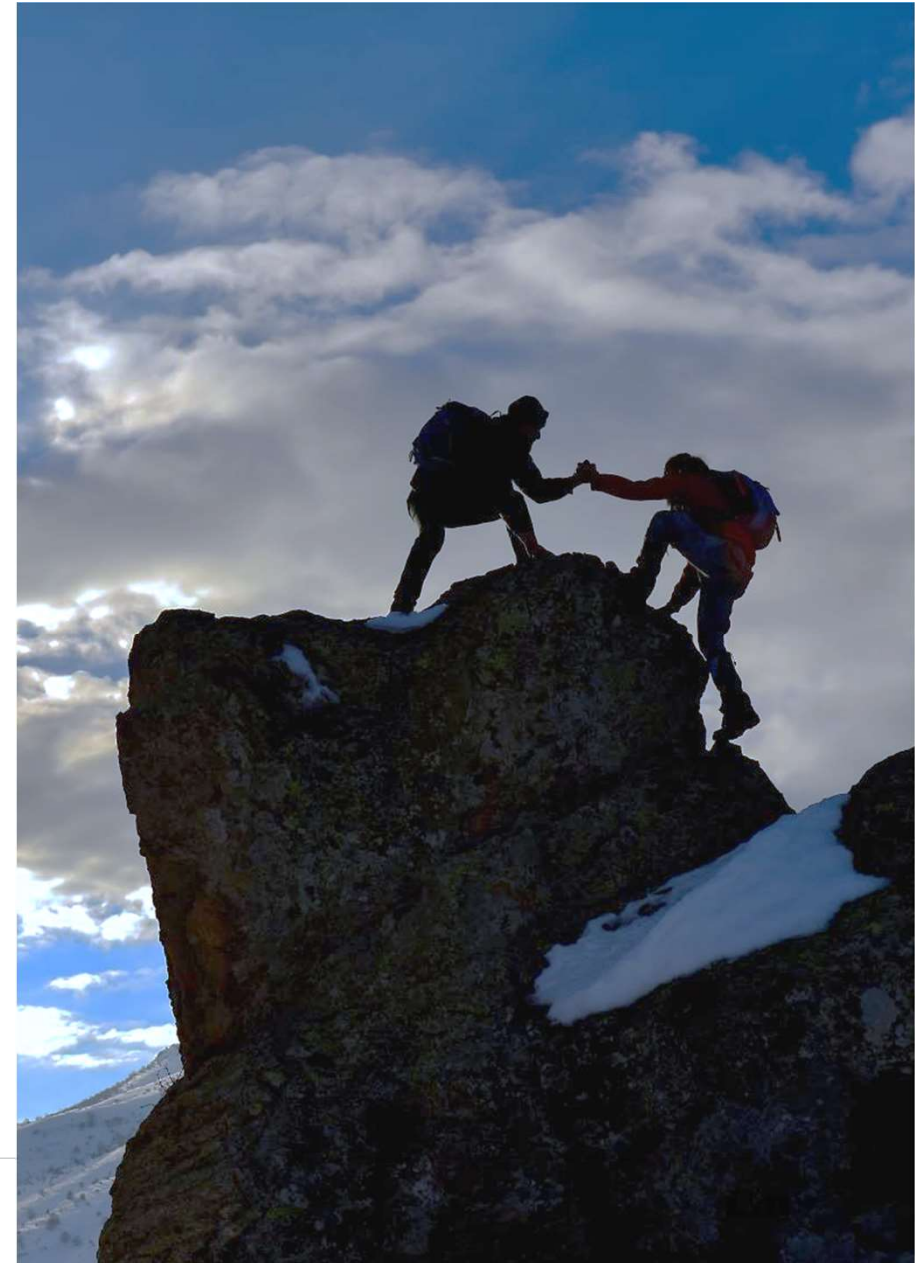
Theoretische WLAN-Ausleuchtung
Wireless LAN Planungs-Service (DAS-P-Wi-Fi)



Physische WLAN-Ausleuchtung
Neues WLAN: Wireless LAN Ausleuchtungs-Service
DAS-S-WiFi, Bestehendes WLAN: Wireless LAN
Validierungs-Service DAS-V-WiFi



Netzwerk Konfigurations-Service
DAS-C-Network



➤ Gleich ins Gespräch kommen.



Ihr persönlicher Kontakt

Michael Bonikowski

Key Account Manager Business Sales

Tel: +49 (0) 162 278 6096

E-Mail: michael.bonikowski@dlink.com

Weitere Informationen unter dlink.com

Vielen Dank

