

A photograph of a business meeting in a modern office, overlaid with a semi-transparent blue filter. Several people in business attire are gathered around a table, looking at a laptop. The background shows large windows with a city view. On the left side of the blue overlay, there are white dashed lines forming a large triangle and a smaller rectangle.

*Jeder kann Netzwerk!*

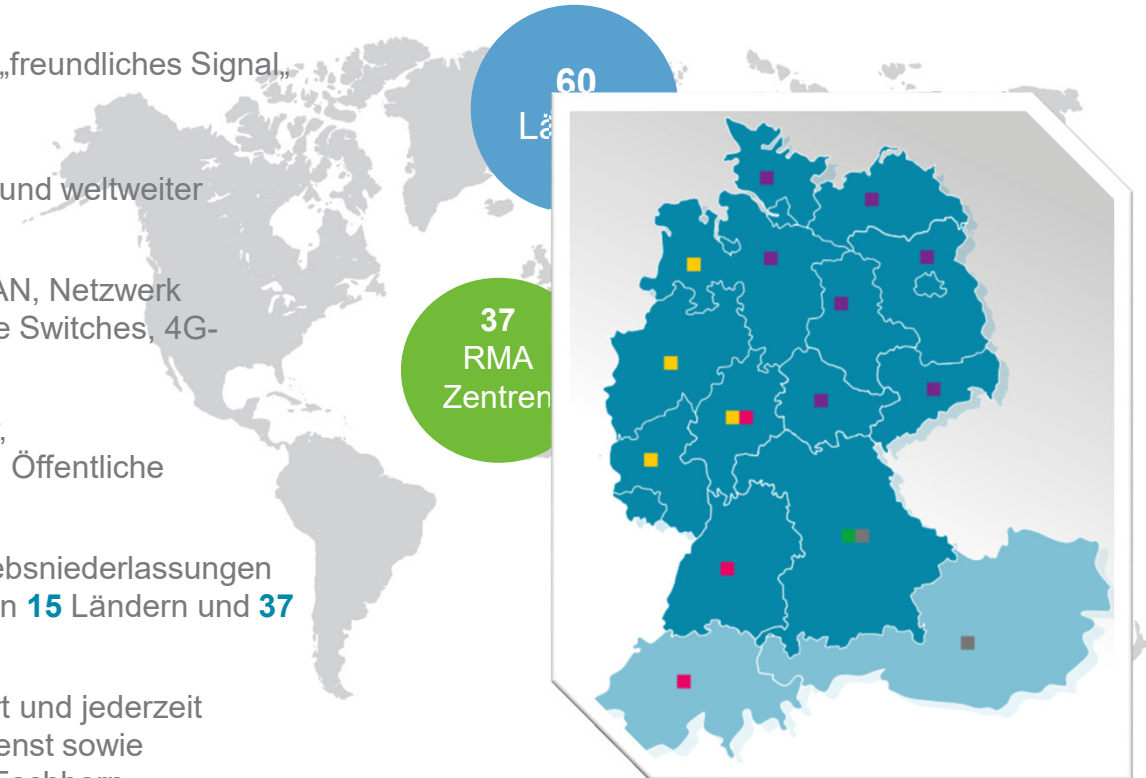
# Digitalisierung in der Schule

Moderator: Michael Bonikowski  
Key Account Manager Business Sales

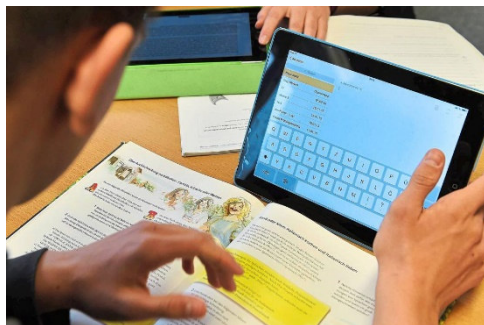
**D-Link**

# Kurz & Knapp: Über uns

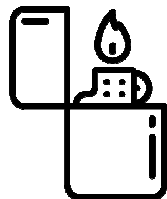
- **D-Link:** 友訊科技 Yǒuxùn Kējì bedeutet „freundliches Signal“
- **Start:** 1986 in Taiwan
- **Schwerpunkte:** Entwicklung, Produktion und weltweiter Vertrieb
- **Produkte und Lösungen:** Business WLAN, Netzwerk Switches, IP-Videoüberwachung, Industrie Switches, 4G-LTE/3G-UMTS, Smart Home
- **Zielgruppen:** Unternehmen, Verbraucher, Telekommunikations- & Service-Provider. Öffentliche Einrichtungen – z.B. Schulen & Behörden
- **Globale Präsenz:** Über **149** lokale Vertriebsniederlassungen in **60** Ländern. **20** Regionale Warenlager in **15** Ländern und **37** RMA Reparatur Zentren weltweit.
- **Lokale Unterstützung:** persönlich vor Ort und jederzeit erreichbar mit DACH Innen- und Außendienst sowie deutschsprachigem PM/Service Team in Eschborn.



## Eine simple Rechnung



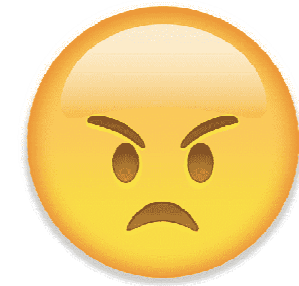
# Ein Blick unter die Oberfläche



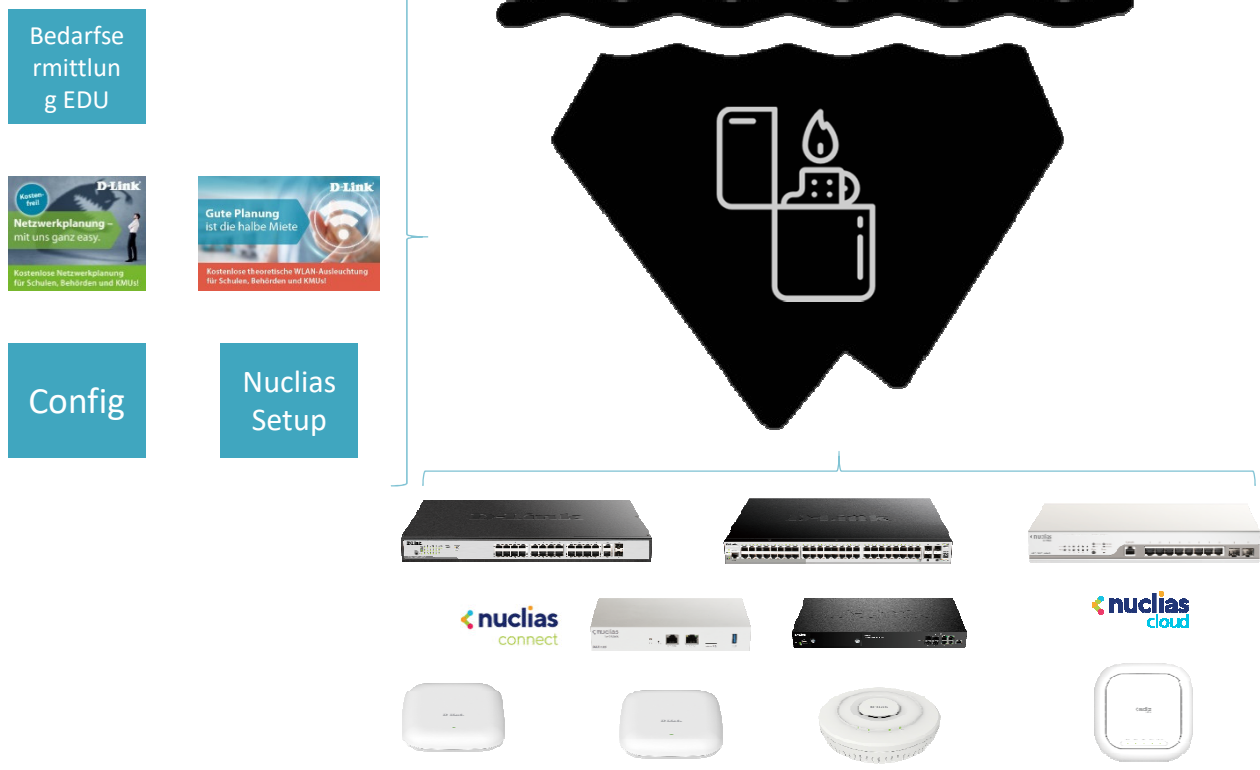
- iPad
- Laptop
- Digitales Whiteboard
- Beamer
- Monitor



- VLAN
- Switching
- POE
- Wifi 6
- ...



# Vereinfachung mit D-Link



Erst durch die Kombination aus breitem Portfolio UND der passenden Service-Landschaft schmilzt der Aufwand deutlich.



# Wie wir unterstützen – Projektablauf



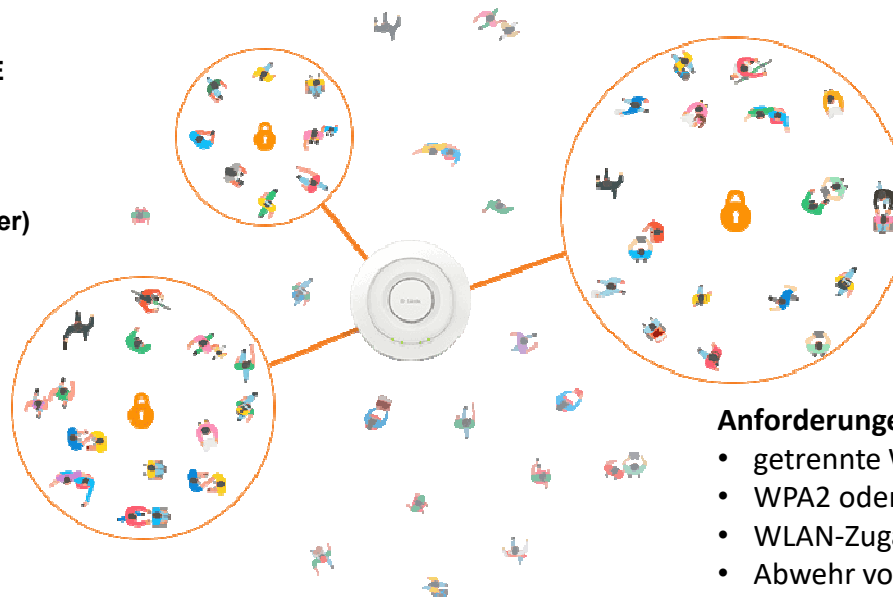
# Stelle mer uns mal ganz dumm

Watt es en Schull



## UNSERE TOP 4 SCHULE

- Viele Clients
- Volatilität Auslastung
- Kreativität (der Schüler)
- Expertise vor Ort



## Anforderungen u.a.

- getrennte WLAN-Netze
- WPA2 oder WPA3-Verschlüsselung
- WLAN-Zugang nur für berechtigte Schüler und Lehrer
- Abwehr von unerlaubten Endgeräten
- DHCP-Server-Screening, RADIUS-Authentifizierung etc.
- Abschaltbare APs
- Auslastungsstatistik
- Einfache Verwaltung & Monitoring

D-Link

# Service für Schulen, Behörden und KMU's

## Theoretische WLAN-Ausleuchtung

- Grundrisspläne bilden die Basis für die Bedarfsermittlung
- Software-basiert wird die Anzahl an Switches & Access Points ermittelt, damit das WLAN Signal dort ankommt, wo es benötigt wird
- Eine Heatmap visualisiert die Positionierung und Reichweite der Access Points
- Reicht die theoretische WLAN-Ausleuchtung nicht aus, bieten wir auf Anfrage eine Ausleuchtung vor Ort an

A graphic advertisement for D-Link. It features a blue background with a hand holding a glowing Wi-Fi symbol. The D-Link logo is in the top right corner. A blue arrow points to the text 'Gute Planung ist die halbe Miete'. A red banner at the bottom contains the text 'Kostenlose theoretische WLAN-Ausleuchtung für Schulen, Behörden und KMUs!'.

**D-Link**

**Gute Planung  
ist die halbe Miete**

**Kostenlose theoretische WLAN-Ausleuchtung  
für Schulen, Behörden und KMUs!**



# Service für Schulen, Behörden und KMU's

## Netzwerkplanung

- Basis für die Netzwerkplanung sind die Ergebnisse aus der WLAN-Ausleuchtung
- Steht die Planung, erhalten Sie von Ihrem Distributor eine Stückliste incl. der Produktinformationen sowie eine Kalkulation für Ihr Angebot
- So schonen Sie Ihre Ressourcen und lagern Prozesse aus
- Sie gewinnen wertvolle Zeit für Ihr Tages- und Projektgeschäft



The advertisement features a man in a white shirt and dark trousers standing on the right side, looking towards the left. In the background, a large shadow of a hand holding a pen is cast on a light blue wall. The D-Link logo is in the top right corner. A blue circle with white text 'Kosten-frei!' is in the top left. A green arrow-shaped banner points to the right with the text 'Netzwerkplanung – mit uns ganz easy.' Below this, a green rectangular box contains the text 'Kostenlose Netzwerkplanung für Schulen, Behörden und KMUs!'.

**Kosten-frei!**

**D-Link**

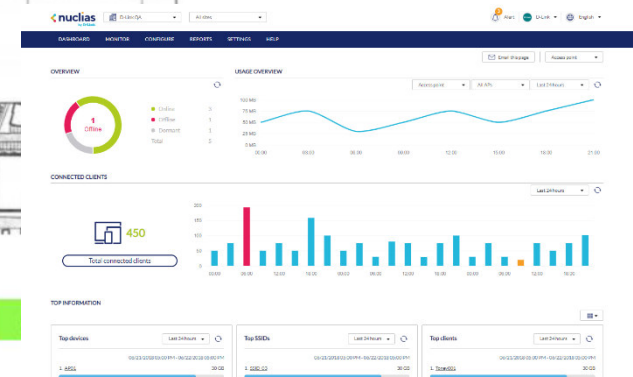
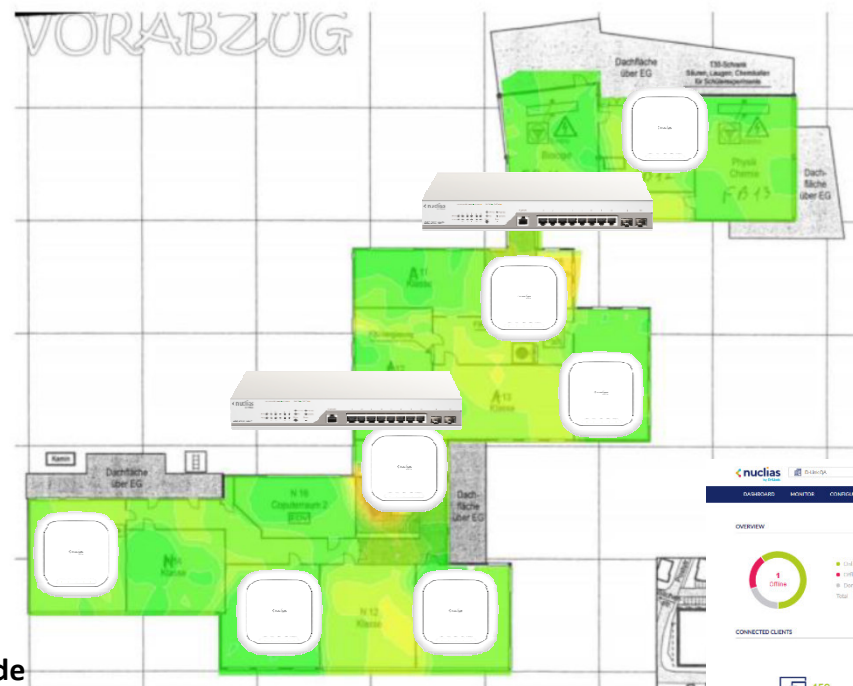
**Netzwerkplanung – mit uns ganz easy.**

**Kostenlose Netzwerkplanung für Schulen, Behörden und KMUs!**

# Beispiel Schulzentrum / Campus



- gehostete Cloud Lösung
- Zentrales Management
- Erweiterte Rechtevergabe
- Mandantenfähigkeit
- Ideal für verteilte Standorte/Gebäude



# Beispiel Realschule / Berufsschule



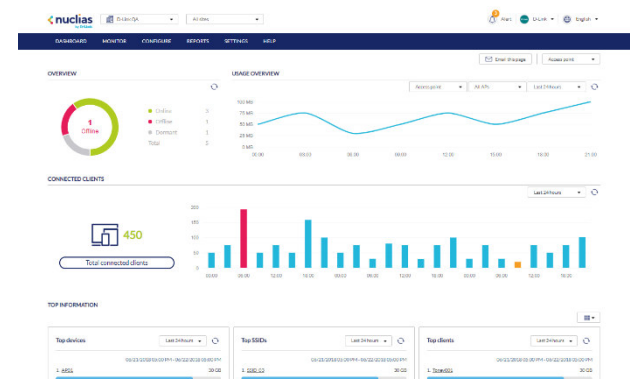
- **Soft- oder Hardwarecontroller**
- **lokal oder als private Cloud**
- **Zentrales Management möglich**
- **Einfache Konfiguration**
- **Leichte Verwaltung**
- **Flexibel erweiterbar**



# Beispiel Grundschule / Kindertagesstätte



- Hardwarecontroller
- lokale einfache Konfiguration
- Leichte Verwaltung
- Flexibel erweiterbar



# Ein Blick in die Praxis

## Referenzen

Reale Projekte im Bildungsbereich - D-Link Produkte und Lösungen in den Bereichen Netzwerk, WLAN und Videoüberwachung.

Switching Wireless

**Weitblick zahlt sich aus**  
Gemeinschaftsschule Jettingen profitiert in der Krise



Wireless

**Sicher surfen –**  
aber nur im Unterricht  
WLAN bis ins letzte  
Klassenzimmer



Switching Wireless

**Highspeed in der Schule**  
Gottlieb-Daimler-Schule  
realisiert Campus WLAN



Switching Wireless

**Infrastruktur mit Weitblick**  
Kreis Steinfurt stattet Schulen  
mit D-Link Technologie  
aus



Switching Wireless

**Unterricht in der Cloud**  
Neue Kantonsschule Aarau  
nutzt D-Link Technologie  
für Highspeed WLAN



**Ohne WLAN-Netzwerk geht's nicht!**  
Digitaler Unterricht in Schulen

**D-Link**



FACHHANDELSAKTION

Wie Gelb  
ist das denn?



Für Sie und ein Team Ihrer Wahl geht's jetzt los. Spaß inklusive!

Jede  
Anfrage =  
1 Brauset



# Gleich ins Gespräch kommen

Persönlicher Kontakt



Sie haben Fragen oder wünschen eine Beratung?  
**Ich freue mich auf Ihre Nachricht.**

**Michael Bonikowski**

Key Account Manager Business Sales

Tel: +49 (0) 162 278 6096

E-Mail: [michael.bonikowski@dlink.com](mailto:michael.bonikowski@dlink.com)

Weitere Informationen finden Sie ebenfalls unter:  
**[www.dlink.com](http://www.dlink.com)**

**D-Link**



**Vielen Dank!**

**D-Link**