



Unkompliziert,  
kostengünstig,  
skalierbar  
Cloud-Networking-  
Lösung

## Nuclias für den Bildungssektor

Die Einbindung von Onlinemedien ist mittlerweile zentraler Bestandteil moderner Lehrmethoden. Die Verfügbarkeit eines leistungsfähigen und sicheren Netzwerks für Schüler, Studenten und Lehrkräfte ist dafür notwendig. Die kostengünstige Bereitstellung dieser Netzwerke ist eine große Herausforderung für IT-Manager von Bildungseinrichtungen. Ohne ein leistungsstarkes, robustes Netzwerk geht wertvolle Unterrichtszeit verloren.

### Herausforderungen für Bildungseinrichtungen

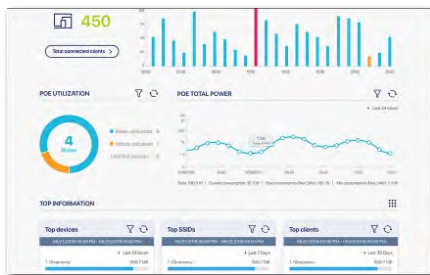
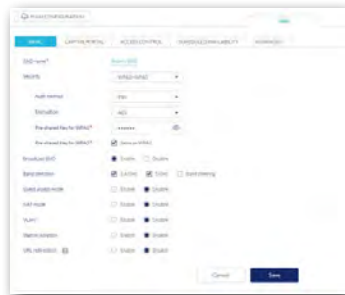
- Trennung und Verwaltung des Netzwerkzugriffs für Lehrkräfte, Studenten, Schüler und Gäste
- Netzwerksicherheit und Zugriffskontrolle
- Begrenzte IT-Budgets und Personalressourcen

### Nuclias bietet folgende Vorteile:

Nuclias eignet sich für Schulen und Hochschulen gleichermaßen. Die bestehende IT-Infrastruktur spielt keine Rolle. Denn mit Nuclias können Sie schnell und einfach ein drahtloses und drahtgebundenes Netzwerk einrichten, konfigurieren, überwachen, verwalten sowie Fehler beheben. WLAN-Konnektivität und Netzwerkkapazität können rasch vor Ort über leistungsstarke Access Points und Managed Switches bereitgestellt werden. Die Konfiguration und das Management ist von überall aus per Webbrowser oder Tablet möglich.

- |  |   |   |
|--|---|---|
|  Automatisiertes Bereitstellungsmodell   |  Für Audits geeignete Change Logs              |  Rollenbasierte Verwaltung                     |
|  Authentifizierung über anpassbares Captive Portal, 802.1x und RADIUS-Server     |  Unterstützter Social Login für WLAN-Zugriff   |  Erweiterte Traffic-Berichte und Datenanalysen |
|  Intuitive webbasierte Benutzeroberfläche mit Unterstützung für mehrere Sprachen |  Automatische Überwachung und Benachrichtigung |  Online verfügbare Firmware-Upgrades           |
|  Durchsuchbare netzwerkweite Event Logs  |  Intuitive VLAN-Konfiguration                  |  Cloudbasierte Funkoptimierung                 |

## So unterstützt Nuclias im Bildungsbereich



### Umfassende Netzwerkverwaltung

- Erstellen Sie bis zu 16 virtuelle WLAN-Netzwerke bei Verwendung eines einzigen Access Points
- WLAN-Segmentierung und Client-Isolierung stellen sicher, dass der Datenverkehr Ihrer Mitarbeiter von dem der Schüler und Studenten getrennt bleiben
- Mit der WLAN-Zeitplanungsfunktion können Sie steuern, zu welchen Uhrzeiten WLAN für Lehrkräfte, Studenten und Gäste zur Verfügung steht
- Da die Internetbandbreite für jeden Access Point und jedes einzelne verbundene Gerät individuell verwaltet werden kann, können Sie stets ein hohes Servicelevel bieten

### Sicherheit der Enterprise-Klasse

- Rollen- und rechtebasierte Zugriffskontrolle
- Access Points bieten WPA- und WPA2-Verschlüsselung sowie Unterstützung für einen RADIUS-Server im Backend
- Filterung von MAC-Adressen und WLAN-Segmentierung
- Die Möglichkeit zum Verbergen der SSID und Einstellmöglichkeiten für Wireless Broadcasts bieten Ihrem Drahtlosnetzwerk zusätzliche Sicherheit

### Kosteneffizientes zentrales Management

- Geringe Erstinvestitionskosten
- Mit dem Pay-as-You-Grow-Modell können Sie Ihre drahtlose und drahtgebundene Konnektivität flexibel nach Bedarf aufrüsten
- Das automatisierte Bereitstellungsmodell ermöglicht eine schnelle Implementierung auf dem gesamten Campus



### Unkompliziertes, funktionsreiches Cloud-Networking, wie es sein sollte

- Effizientes zentralisiertes cloudbasiertes Management
- Leistungsstarke Access Points und Switches, unbegrenzt skalierbar



### Intelligent verwaltete Switches

- Hohe Portdichte, bis zu 48 Ports
- Langstrecken-Glasfaser-Verbindungen
- PoE-Unterstützung, PoE-Budget von bis zu 370 W



### Wireless Access Points

- Entsprechen dem aktuellen 802.11ac Wave 2-Standard
- Unterstützung für mehrere Frequenzbänder
- MU-MIMO

Weitere Informationen erhalten Sie unter [www.nuclias.com](http://www.nuclias.com) oder kontaktieren Sie uns unter [www.nuclias.com/contact](http://www.nuclias.com/contact).

**D-Link®**